

Päijät-Hämeen jätelautakunnan alueen jätetaksa

Asikkala, Heinola, Hollola, Kärkölä, Lahti, Myrskylä, Orimattila, Padasjoki, Pukkila ja Sysmä

Taksateksti hyväksytty Päijät-Hämeen jätelautakunta 11.6.2020

Liite 1. Jätehuollon perusmaksu ja kunnan järjestämän jätteenkuljetuksen maksut 1.4.2020 alkaen, hyväksytty 20.2.2020

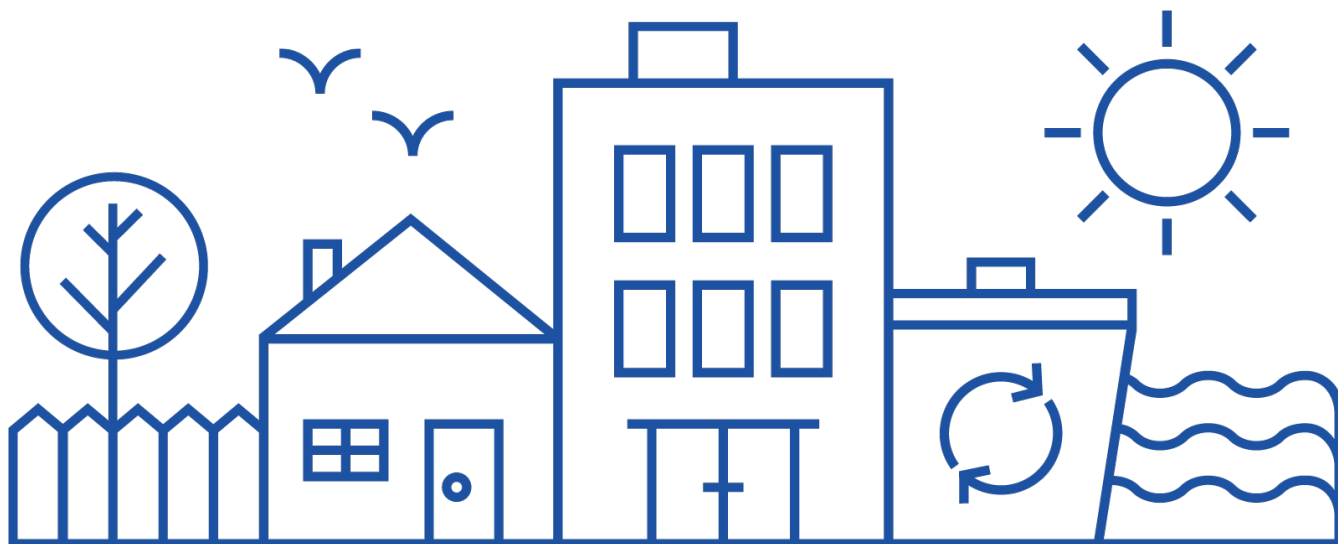
Liite 2. Jäteasemamaksut sekä jätelavapalvelut 1.4.2020 alkaen, hyväksytty 20.2.2020

Liite 3. Maksut jätekeskuksessa 1.1.2020 alkaen, hyväksytty 21.11.2019

Liite 4. Asumisessa syntyvien lietteiden vastaanottomaksut 1.6.2020 alkaen, hyväksytty 16.4.2020

Liite 5. Päijät-Hämeen Jätehuolto Oy:n yleiset maksut 20.2.2020 alkaen, hyväksytty 20.2.2020

Liite 6. Biojätteen erilliskeräyspalvelukokeilu Lahdessa 1.6.2020-31.12.2021, hyväksytty 16.4.2020



Sisällys

1 Luku	Soveltamisala ja yleiset veloitteet	4
1 §	Soveltamisala	4
2 §	Määritelmät	4
2 Luku	Jätehuollon perusmaksu	5
3 §	Jätehuollon perusmaksun määräytymisperusteet	5
4 §	Jätehuollon perusmaksulla kustannettavat palvelut	6
3 Luku	Kiinteistökohtaisen jäteastian (kotinouto) ja aluekeräyspistepalvelun maksut	6
5 §	Päijät-Hämeen Jätehuolto Oy:n kilpailuttaman jätteenkuljetuksen alue	6
6 §	Kiinteistökohtaisen jäteastian (kotinouto) ja aluekeräyspistepalvelun maksun muodostuminen	6
7 §	Kiinteistökohtaisen jäteastian (kotinouto) maksun määräytymisperusteet	6
8 §	Aluekeräyspistemaksun määräytymisperusteet	7
9 §	Lisämaksut	7
10 §	Maksun määräytyminen erityisissä tilanteissa	8
4 Luku	Jäteasemamaksut ja jätekeskuksen vastaanottomaksut	8
11 §	Jäteasemamaksut	8
12 §	Lavapalveluiden maksut	9
13 §	Jätekeskuksen maksut	9
14 §	Kunnan toissijaisen jätehuollon järjestämisvelvollisuuden (TSV) maksut	9
5 Luku	Lietteen vastaanottomaksut	9
15 §	Lietteen vastaanottomaksut	9
6 Luku	Jättemaksun laskutus, perintä ja muutoksenhaku	10
16 §	Jättemaksun määrääminen	10
17 §	Jättemaksun laskutus	10
18 §	Jättemaksun perintä ja ulosotto	10
19 §	Muutoksenhaku jättemaksusta	11
7 Luku	Muut määräykset	11
20 §	Taksamuutokset	11
21 §	Voimaantulo	11
22 §	Siirtymäsäännökset	11



Liite 1. Jätehuollon perusmaksu ja kunnan järjestämän jätteenkuljetuksen maksut 1.4.2020 alkaen

Liite 2. Jäteasemamaksut sekä jätelavapalvelut 1.4.2020 alkaen

Liite 3. Maksut jätekeskuksessa 1.1.2020 alkaen

Liite 4. Asumisessa syntyvien lietteiden vastaanottomaksut 1.6.2020 alkaen

Liite 5. Päijät-Hämeen Jätehuolto Oy:n yleiset maksut 20.2.2020 alkaen

Liite 6. Biojätteen erilliskeräyspalvelukokeilun maksut 1.6.2020-31.12.2021



1 Luku Soveltamisala ja yleiset veloitteet

1 § Soveltamisala

Tätä jätetaksaa sovelletaan kunnan jätehuollon järjestämisvelvollisuuden piiriin kuuluviin jätteisiin ja kunnan jätehuollon järjestämisvelvollisuuden piiriin toissijaisesti kuuluviin jätteisiin.

Jätetaksa on voimassa Päijät-Hämeen jätelautakunnan toimialueella.

Jätetaksa ei koske kiinteistön haltijan järjestämässä jätteenkuljetuksessa palvelusta perittäviä yksityisoikeudellisia maksuja.

Jäljempänä annetut jätetaksan määräykset ovat jätelainsäädäntöä ja jätehuoltomääräyksiä täydentäviä sitovia määräyksiä.

2 § Määritelmät

Tässä jätetaksassa tarkoitetaan

Aluekeräyspisteellä Päijät-Hämeen Jätehuolto Oy:n ylläpitämää alueellista jätteen keräyspaikkaa. Aluekeräyspisteet on tarkoitettu päivittäisille seka- ja energijätteille.

Asumisessa syntyvällä jätteellä kaikkea vakinaisessa asunnossa, vapaa-ajanasunnossa, asuntolassa ja muussa asumisessa syntyvää jätettä sen lajista, laadusta ja määrästä riippumatta.

Asumisessa syntyvällä lietteellä asumisessa tai vastaavassa toiminnassa syntynyttä kiinteistön saostussäiliöihin, pienpuhdistamon lietesäiliöihin tai muihin käsittelyjärjestelmiin kertyvää laskeutuvaa tai kelluvaa ainesta, joka voidaan erottaa jätevedestä omana jakeena, sekä umpisäiliölietettä.

Biojätteellä kotitalouksissa, ravintoloissa, ateriapalveluissa ja vähittäisliikkeissä syntyvää biologisesti hajoavaa elintarvike- ja keittiöjätettä, elintarviketuotannossa syntyvää vastaavaa jätettä.

Energijätteellä muovia ja materiaalihyötykäyttöön soveltumatonta paperi-, pahvi-, tekstiili- ja kartonkijätettä, josta on syntypaikalla lajittelemalla eroteltu sekajäte, hyötyjätteet, PVC sekä vaaralliset jätteet.

Jäteasemalla Päijät-Hämeen Jätehuolto Oy:n ylläpitämää valvottua jätteiden tuontipaikkaa Asikkalassa, Heinolassa, Hollolassa, Lahdessa, Orimattilassa, Padasjoella ja Sysmässä.

Jätehuollon perusmaksulla jätelain mukaista maksua, jolla katetaan jätehuollon järjestämiseen liittyvistä tehtävistä aiheutuvat kustannukset.

Jätekeskuksella Päijät-Hämeen Jätehuolto Oy:n Kujalan jätekeskusta.



Kiinteistökohtaisella jäteastialla (kotinouto) Päijät-Hämeen Jätehuolto Oy:n tai kiinteistön haltijan järjestämää jätteenkuljetusta, jossa jätelajit noudetaan kiinteistölle sijoitetusta jäteastiasta tai kahden tai useamman kiinteistön yhteisestä jäteastiasta (jätekimppa).

Kiinteistön haltijan järjestämällä jätteenkuljetuksella jätelain 37 §:n mukaista jätteenkuljetusta, jossa kiinteistön haltija vastaa jätteenkuljetuksen hankkimisesta sopimalla asiasta yksityisen jätteenkuljetusyrityksen kanssa näiden jätehuoltomääräysten mukaisesti.

Kunnan jätehuollon järjestämisvelvollisuuden piiriin kuuluvalla jätteellä asumisessa syntyvää jätettä, mukaan lukien asumisessa syntyvä liete, kunnan hallinto- ja palvelutoiminnassa syntyvä yhdyskuntajäte sekä liikehuoneistoissa syntyvä yhdyskuntajäte, joka kerätään yhdessä asumisessa syntyvien jätteiden kanssa.

Kunnan jätehuollon järjestämisvelvollisuuden piiriin toissijaisesti kuuluvalla jätteellä (TSV) elinkeinotoiminnan jätettä, jonka haltija on pyytänyt liittymistä kunnan jätehuoltojärjestelmään muun palvelutarjonnan puutteen vuoksi, eikä asianmukaisen jätehuollon järjestäminen terveyden ja ympäristön suojelemiseksi muutoin ole mahdollista. Pyynnön kohteena oleva jäte on pystyttävä käsittelemään kunnallisessa jätehuoltojärjestelmässä.

Laskutushetkellä jätehuoltoviranomaisen hyväksymän maksuunpanoluettelon poimintapäivää Päijät-Hämeen Jätehuolto Oy:n rekisteristä.

Päijät-Hämeen Jätehuolto Oy:n kilpailuttamalla jätteenkuljetuksella jätelain 36 §:n mukaista jätteenkuljetusta, jossa Päijät-Hämeen Jätehuolto Oy vastaa kuntien puolesta jätteenkuljetuksen kilpailuttamisesta sekä tilaamisesta noutamaan jätteet kiinteistöiltä näiden jätehuoltomääräysten mukaisesti.

Sekajätteellä sellaista yhdyskuntajätettä, joka jää jäljelle, kun siitä on erikseen syntypaikalla lajiteltu energijäte, biojäte, muut hyötyjätteet, tuottajavastuunalaiset jätteet, mukaan lukien pakkausjätteet, sekä vaaralliset jätteet omiksi jätelajeikseen.

2 Luku Jätehuollon perusmaksu

3 § Jätehuollon perusmaksun määräytymisperusteet

Jätehuollon perusmaksu on asuinhuoneistokohtainen maksu. Perusmaksua on velvollinen maksamaan se, joka omistaa asuinhuoneiston laskutushetkellä. Perusmaksu määrätään kalenterivuodeksi kerrallaan.

Jätehuollon perusmaksu määräytyy rakennuksen käyttötarkoituksen mukaan:

- Luokka 1: Rakennuksen käyttötarkoitukset 11-39: yhden asunnon talot, kahden asunnon talot, muut erilliset pientalot, rivitalot, ketjutalot, luhtitalot, muut asuinkerrostalot.
- Luokka 2: Rakennuksen käyttötarkoitukset 41-999, muut rakennukset.



Perusmaksu ei koske asuinkelvottomia rakennuksia. Asunnon omistaja voi hakea jätehuollon perusmaksun poistamista kirjallisesti Päijät-Hämeen jätelautakunnalta 19 § mukaisesti. Hakiessa tulee esittää todiste asunnon käyttökelvottomuudesta tai rakennuksen purkamisesta.

4 § Jätehuollon perusmaksulla kustannettavat palvelut

Jätehuollon perusmaksulla rahoitetaan jäteasemien ja kiertävien jätekeräyksien ylläpidosta syntyviä kustannuksia. Lisäksi jätehuollon perusmaksulla kustannetaan kotitalouksien veloituksetta vastaanotettavien jätteiden vastaanotosta ja käsittelystä, jäteneuvonnasta, suljettujen kaatopaikkojen jälkihoidosta sekä jätehuoltoviranomaisen toiminnasta syntyvät kustannukset.

3 Luku Kiinteistökohtaisen jäteastian (kotinouto) ja aluekeräyspistepalvelun maksut

5 § Päijät-Hämeen Jätehuolto Oy:n kilpailuttaman jätteenkuljetuksen alue

Lukua 3 sovelletaan Päijät-Hämeen Jätehuolto Oy:n kilpailuttaman kuljetuksen alueella.

Päijät-Hämeen Jätehuolto Oy:n kilpailuttama seka- ja energijätteenkuljetus:

- Heinolan haja-asutusalue,
- Kärkölä,
- Orimattilan Artjärvi,
- Sysmän haja-asutusalue.

Päijät-Hämeen Jätehuolto Oy:n kilpailuttama biojätteenkuljetus:

- Heinolan taajama-alue,
- Orimattilan taajama-alue.

6 § Kiinteistökohtaisen jäteastian (kotinouto) ja aluekeräyspistepalvelun maksun muodostuminen

Tyhjennysmaksu koostuu kuljetus- ja käsittelymaksusta.

Kuljetusmaksu määräytyy Päijät-Hämeen Jätehuolto Oy:n toteuttaman hankintalain mukaisen kilpailutuksen perusteella. Käsittelymaksu muodostuu jätteen vastaanotto- ja käsittelykustannuksista sekä asiakaspalvelun, laskutuksen ja kuljetusten hallinnoinnista aiheutuvista kuluista.

7 § Kiinteistökohtaisen jäteastian (kotinouto) maksun määräytymisperusteet

Kiinteistön haltija on velvollinen maksamaan kiinteistökohtaisen jäteastian (kotinouto) tyhjennysmaksun.



8 § Aluekeräyspistemaksun määräytymisperusteet

Aluekeräyspistemaksu on huoneistokohtainen. Aluekeräyspistemaksun on velvollinen maksamaan se, joka on asuinhuoneiston haltija maksukauden ensimmäisenä päivänä. Aluekeräyspistemaksu määrätään kalenterivuodeksi kerrallaan. Aluekeräyspistemaksu määräytyy rakennuksen todellisen käytön mukaan vakituisen asunnon aluekeräyspistemaksuna tai vapaa-ajan asunnon aluekeräyspistemaksuna.

Maksu koskee vain yhtä asuinhuoneistoa, jos samalla käyttäjällä on käytössä:

- useampi asuinhuoneisto samassa rakennuksessa tai
- useampi asuinrakennus, jotka muodostavat yhden toiminnallisen kokonaisuuden tai pihapiirin.

Edellä luetelluissa tapauksissa asuinhuoneiston haltija voi hakea aluekeräysmaksun poistamista kirjallisesti Päijät-Hämeen jätelautakunnalta 19 § mukaisesti.

Asuinhuoneiston haltija voi hakea aluekeräysmaksun kohtuullistamista kirjallisesti Päijät-Hämeen jätelautakunnalta 19 § mukaisesti:

- jos aluekeräyspiste on erittäin vaikeasti tavoitettavissa tai
- asuinrakennus ei ole asuin- tai vapaa-ajankäytössä.

9 § Lisämaksut

Lisäksi voidaan periä seuraavia lisämaksuja:

Aluekeräyspisteen avainpantti

Alueilla, joilla on lukollinen aluekeräyspiste, veloitetaan aluekeräyspisteen avaimesta panttimaksu.

Astiahuoltomaksu

Astiahuoltomaksua käytetään, kun astia joudutaan kuljettamaan väliaikaisesti pois tai vaihtamaan muusta kuin Päijät-Hämeen Jätehuolto Oy:stä johtuvasta syystä.

Astiavuokra

Astiavuokra sisältää astian kuukausivuokran sekä astian toimituksen ja pois viennin. Jos asiakas haluaa luopua astiasta keskeyttäessään jätehuollon alle vuodeksi, peritään astian poisnoudosta astiahuoltomaksu. Jos asiakas tilaa ylimääräisen astian alle vuoden pituiseksi määräajaksi, peritään astian poisnoudosta astiahuoltomaksu.

Hukkanoutomaksu

Jos astia tai astiaryhmän kaikki astiat ovat tyhjet tai astiaa ei voida tyhjentää asiakkaasta johtuvasta syystä, peritään kyseisen astiatyyppin hukkanoutomaksu, joka on ko. astiatyyppin kuljetusmaksuosuus.

Lisäjättemaksu

Lisäjätteeksi tulkitaan jäte, joka on pakattu jätessäkkiin tai muuten merkitty selvästi jätteeksi sekä jätetty



astian viereen tai jätekatokseen. Jos lisäjätteet on pakattu käyttäen muuta kuin jätessäkkiä tai -pussia, on ne aina merkittävä lisäjätteeksi ja niiden on oltava helposti kuormattavia ja kuljetukseen soveltuvia. Yli 1 m³:n lisäjäte-eriä ei oteta kuormaan. Maksu jokaiselta 200 litran lisäjättemäärältä on jätetaksataulukon ko. jätelajin 240 litran jäteastian tyhjennysmaksu korotettuna 25 %:lla.

Vetomaksu

Vetomaksu veloitetaan keräysvälineen siirrosta jäteautolle kultakin alkavalta 10 metriltä, kun vetomatka ylittää tyhjennysmaksuun sisältyvän 10 metrin matkan.

Peruutusmaksu

Peruutusmaksu peritään, jos tyhjennyspaikalla ei ole jäteautolle kääntömahdollisuutta ja jäteauto joutuu peruuttamaan yli 20 metrin matkan jäteastian tyhjennyksen suorittamiseksi. Lisämaksu peritään 20 metriä ylittävästä peruutusmatkasta jokaiselta alkavalta 20 metriltä.

10 § Maksun määräytyminen erityisissä tilanteissa

Kiinteistökohtaisen jäteastian tyhjennyksen (kotinouto) keskeytysajalta ei peritä maksua.

Biojäteastian tyhjennysmaksu sisältää astian sisäsäkin ja pesun jätehuoltomääräysten mukaisesti.

Jäteastian koon vaihtaminen otetaan tyhjennysmaksussa huomioon siitä lähtien, kun kiinteistön haltija tai jätteenkuljettaja on ilmoittanut muutoksesta Päijät-Hämeen Jätehuolto Oy:n asiakaspalveluun.

Tyhjennysmaksua ei peritä, jos keräysväline on jätteenkuljettajan laiminlyönnin takia jäänyt tyhjentämättä. Kiinteistön haltijan tulee ilmoittaa laiminlyönnistä jätteenkuljetuksen asiakaspalveluun viipymättä. Laiminlyönniksi ei katsota, jos keräilyväline on ollut liian painavaksi täytetty tai rikkiäinen tai kiinteistön kunnossapitoon kuuluva tie jäteastialle on kulkukelvoton tai saattaa aiheuttaa vauriota ajoneuvolle.

Taajamissa paikkaustyhjennys tehdään viimeistään viikon ja haja-asutusalueilla viimeistään kahden viikon kuluessa ilmoituksesta. Paikkaustyhjennyksestä peritään taksan mukainen maksu. Laiminlyönnin takia kertyneestä ja jäteastian viereen pakatusta vastaavasta jätteestä peritään käsittelymaksu ja se kuljetetaan maksutta.

4 Luku Jäteasemamaksut ja jätekeskuksen vastaanottomaksut

11 § Jäteasemamaksut

Jätteen tuojat ovat velvolliset maksamaan jätemaksun.

Päijät-Hämeen Jätehuolto Oy:n ylläpitämillä jäteasemilla peritään maksutaulukon mukaisista jätteistä tilavuusperusteisia tai yksikkökohtaisia pienerämaksuja.



12 § Lavapalveluiden maksut

Lavakuljetushinta sisältää lavan toimituksen, noudon ja lopputyhjennyksen. Jätelavasta laskutetaan erikseen vuokraa päiväkohtaisesti. Kouranoutohinta sisältää jätteiden noudon ja lopputyhjennyksen. Jätteistä peritään jätelajikohtainen painoon perustuva käsittelymaksu. Palveluiden muut maksut on hinnoiteltu erikseen.

13 § Jätekeskuksen maksut

Jätteentuojia on velvollinen maksamaan jätemaksun.

Jätekeskukseen vastaanotettavista kunnan vastuulle kuuluvista ja kunnan toissijaisen jätehuollon järjestämisvelvollisuuden piiriin kuuluvista jätekuormista peritään punnitustapahtumakohtainen vaakamaksu sekä jätelajikohtainen painoon perustuva käsittelymaksu.

14 § Kunnan toissijaisen jätehuollon järjestämisvelvollisuuden (TSV) maksut

Kunnan toissijaisen vastuun piiriin kuuluvan jätteentuottajan on katettava jätemaksuissa vähintään kaikki palvelun tuottamisesta aiheutuvat kustannukset.

Kunnan toissijaisen jätehuoltovastuun piiriin kuuluvalta jätteeltä peritään jätetaksan mukainen TSV-hinta.

Jos jätelajille ei ole määritetty TSV-hintaa, jätelajikohtaista hintaa korotetaan enintään 25 % kustannusvastaavasta käsittelyhinnasta. Kunnan toissijaisesta jätehuoltopalvelusta perittävä jätemaksu ei saa alittaa lajiltaan ja laadultaan vastaavan kunnan vastuulle kuuluvan jätteen jätehuoltopalvelusta perittävää jätemaksua.

Hintaan vaikuttavia tekijöitä ovat mm.:

- jäte-erän määrä
- jätteen laatu
- jäte-erän soveltuvuus vastaanottajan järjestelmään
- muut tapauskohtaiset tekijät

5 Luku Lietteen vastaanottomaksut

15 § Lietteen vastaanottomaksut

Jätteentuojia on velvollinen maksamaan lietteen käsittelymaksun.

Lietteen käsittelymaksu määräytyy lietteen käsittely- ja vastaanottopaikkojen käsittelykustannusten mukaisesti.



Vastaanottoaikoille vastaanotettavista kunnan vastuulle kuuluvista ja kunnan vastuulle toissijaisesti kuuluvista asumisessa syntyvästä lietteestä peritään jätelajikohtainen tilavuuteen perustuva käsittelymaksu.

6 Luku Jättemaksun laskutus, perintä ja muutoksenhaku

16 § Jättemaksun määrääminen

Päijät-Hämeen jätelautakunta määrää jättemaksun tämän jätetaksan mukaisesti.

17 § Jättemaksun laskutus

Jättemaksun maksamista varten maksuvelvolliselle lähetetään jätelasku. Kiinteistö- ja osakeyhtiömuotoisissa kiinteistöissä jätehuollon perusmaksulasku ja kunnan järjestämän jätteenkuljetuksen jättemaksulasku toimitetaan taloyhtiölle. Kiinteistönhaltijan järjestämässä jätteenkuljetuksessa lasku jättemaksun käsittelymaksusta toimitetaan kuljetusyriykselle.

Jätelaskussa tulee olla maksettava määrä, eräpäivä, maksuosoite, maksun peruste riittävän tarkasti yksilöitynä, tieto viivästysseuraamuksista, ohjeet muistutuksen tekemistä varten sekä laskuttajan yhteystiedot maksuvelvollisen yhteydenottoa varten.

Jätehuollon perusmaksulaskutusta, jäteasemien ja jätekeskuksen sekä kunnan järjestämän jätteen kuljetuksen laskutusta hoitaa Päijät-Hämeen Jätehuolto Oy. Lietteiden vastaanottoaikojen laskutusta hoitavat vesihuoltolaitokset.

18 § Jättemaksun perintä ja ulosotto

Päijät-Hämeen Jätehuolto Oy tai vesihuoltolaitos lähettää maksumuistutuksen ja maksuvaatimuksen. Maksumuistutuksesta ja maksuvaatimuksista peritään perintälain mukainen perintäkulu (*Laki saatavien perinnästä 513/1999*).

Jos maksua ei suoriteta määräajassa, erääntyneelle määrälle on suoritettava erääntymispäivästä vuotuista viivästyskorkoa siten kuin korkolaissa (*633/1982*) säädetään.

Jättemaksulasku on ilman oikeuden päätöstä ulosottokelpoinen. Maksuvaatimuksen jälkeen laskuttaja siirtää saatavan ulosotettavaksi. Päijät-Hämeen jätelautakunta hyväksyy ulosoton.

Saatava vanhentuu viiden vuoden kuluttua sitä seuranneen vuoden alusta, jona se on määrätty tai maksuunpantu, ja muussa tapauksessa sitä seuranneen vuoden alusta, jona se on erääntynyt (*Laki verojen ja maksujen täytäntöönpanosta 706/2007*).



19 § Muutoksenhaku jätemaksusta

Maksuvelvollisella on oikeus tehdä 14 päivän kuluessa jätelaskun saamisesta kirjallinen muistutus Päijät-Hämeen jätelautakunnalle. Jätelautakunnan on tehtävä muistutuksen johdosta päätös. Päijät-Hämeen Jätehuolto Oy lähettää muuttuneesta maksusta maksuvelvolliselle uuden jätelaskun.

Jättemaksu on suoritettava jätelaskussa tai muistutuksen johdosta lähetetyssä uudessa jätelaskussa ilmoitettuna aikana muutoksenhausta huolimatta.

Jättemaksuvelvollinen voi hakea muutosta jätemaksuun myös ennakoon.

7 Luku Muut määräykset

20 § Taksamuutokset

Tätä taksaa ja liitteenä olevia jätemaksutaulukkoja muutetaan Päijät-Hämeen jätelautakunnan päätöksellä lukuun ottamatta arvonlisäveroa, jossa tapahtuvien muutosten vaikutus maksuihin huomioidaan voimaantulopäivästä lukien ilman lautakunnan erillistä päätöstä.

21 § Voimaantulo

Tämä jätetaksa tulee voimaan 1.8.2020 ja tällä kumotaan 1.4.2020 voimaan tulleet Päijät-Hämeen jätelautakunnan alueen jätetaksa.

22 § Siirtymäsäännökset

3 § jätehuollon perusmaksun ja 8 § aluekeräyspistemaksun määräytymistä koskevat muutokset tulevat voimaan 1.1.2021.

31.12.2020 asti noudatetaan 3 § jätehuollon perusmaksun osalta:

Perusmaksu on asuinhuoneistokohtainen maksu. Maksu määräytyy sen mukaan, mikä on rakennuksen käyttötila ja asuntojen lukumäärä laskutushetkellä väestötietojärjestelmän rakennusrekisterissä.

Jätehuollon perusmaksua on velvollinen maksamaan se, joka omistaa asunnon laskutushetkellä. Jätehuollon perusmaksu määrätään vuodeksi kerrallaan.

Asiakasrekisterin käyttötiedon mukaisesti tyhjillään olevan vakituisen yhden asunnon talon osalta veloitetaan vapaa-ajanasunnon jätehuollonperusmaksu. Jos asiakkaan ilmoituksen tai muun tiedon mukaan asunto on kuitenkin käytössä, veloitetaan asunnon omistajalta vakituisen asunnon mukainen



jätehuollon perusmaksu, jonka peruste on rakennuksen todellinen käyttö. Asiakasrekisteri päivitetään vuosittain.

Kun rakennuksen käyttötarkoitus on muu kuin asuminen, mutta rakennus on asuin- tai vapaa-ajan käytössä väestötietojärjestelmän käyttötiedon, asiakkaan ilmoituksen tai muun tiedon mukaan, veloitetaan rakennuksen omistajalta tämän mukainen jätehuollon perusmaksu, jonka peruste on rakennuksen todellinen käyttö.

Usean asunnon rakennuksissa, joissa asuvat muodostavat käytännössä yhden ruokakunnan, jätehuollon perusmaksu määräytyy yhden asuinhuoneiston mukaan.

Jos useampi saman omistajan asuinrakennus muodostavat yhden toiminnallisen kokonaisuuden tai pihapiirin, joka on yhden talouden käytössä, jätehuollon perusmaksu peritään vain yhden asunnon osalta.

Maksu ei koske asuinkelvottomia asuntoja. Asunnon omistaja voi hakea jätehuollon perusmaksun poistamista kirjallisesti Päijät-Hämeen jätelautakunnalta 19 § mukaisesti. Hakiessa tulee esittää todiste asunnon käyttökelvottomuudesta tai rakennuksen purkamisesta.

31.12.2020 asti noudatetaan 8 § aluekeräyspistemaksun osalta:

Aluekeräyspistemaksua on velvollinen maksamaan se, joka on kiinteistön haltija maksukauden/laskutuskauden ensimmäisenä päivänä. Aluekeräyspisteen maksukausi on yksi vuosi.

Aluekeräyspistemaksuun voi hakea kirjallisesti kohtuullistamista 19 § mukaisesti Päijät-Hämeen jätelautakunnalta, jos rakennusta ei käytetä tai jätehuolto on erittäin vaikeasti tavoitettavissa.



Liite 1. Jätehuollon perusmaksu ja kunnan järjestämän jätteenkuljetuksen maksut 1.4.2020 alkaen

Jätehuollon perusmaksu

€/asunto/vuosi	alv 0 %	alv 24 %
vakituinen asunto, 1.1.2021 alkaen Luokka 1	27,02	33,50
vapaa-ajan asunto, 1.1.2021 alkaen Luokka 2	16,53	20,50

Orimattilan Artjärvi

Sekajäte

€/tyhjennys	kuljetus- maksu	käsittely- maksu	hallinto- maksu	tyhjennys- maksu alv 0 %	tyhjennys- maksu alv 24 %
jäteastia enintään 140 l	2,71	2,02	0,80	5,53	6,86
jäteastia > 140 l - 240 l	2,71	3,46	0,80	6,97	8,64
jäteastia > 240 l - 390 l	2,71	5,62	0,80	9,13	11,32
jäteastia > 390 l - 660 l	2,71	9,51	0,80	13,02	16,14

Energijäte

€/tyhjennys	kuljetus- maksu	käsittely- maksu	hallinto- maksu	tyhjennys- maksu alv 0 %	tyhjennys- maksu alv 24 %
jäteastia enintään 140 l	2,71	0,31	0,80	3,82	4,74
jäteastia > 140 l - 240 l	2,71	0,53	0,80	4,04	5,01
jäteastia > 240 l - 390 l	2,71	0,87	0,80	4,38	5,43
jäteastia > 390 l - 660 l	2,71	1,47	0,80	4,98	6,18

Aluekeräyspiste

€/vuosi	kuljetus- maksu	käsittely- maksu	hallinto- maksu	tyhjennys- maksu alv 0 %	tyhjennys- maksu alv 24 %
vakituinen asunto 1-2 asukasta	54,16	40,68	16,00	110,84	137,44
vakituinen asunto yli 2 asukasta	75,82	56,96	22,40	155,18	192,42
vapaa-ajan asunto	37,91	28,48	11,20	77,59	96,21

Astiavuokrat

€/kk	alv 0 %	alv 24 %
jäteastia 140 litraa	2,00	2,48
jäteastia 240 litraa	2,50	3,10
jäteastia 360 litraa	3,30	4,09
jäteastia 660 litraa	5,00	6,20

Muut maksut

	alv 0 %	alv 24 %
lisäjäte sekajäte 200 l säkki	8,14	10,09
lisäjäte energijäte 200l säkki	4,63	5,74
astiahuoltomaksu, €/krt	24,20	30,01
vetomaksu	0,40	0,50
aluekeräyspisteen avainpantti	16,13	20,00
aluekeräyspisteen avainpantti, sähköinen avain	29,03	36,00

Kärkölä

Sekajäte

€/tyhjennys	kuljetus- maksu	käsittely- maksu	hallinto- maksu	tyhjennys- maksu alv 0 %	tyhjennys- maksu alv 24 %
jäteastia enintään 140 l	2,53	2,02	0,80	5,35	6,63
jäteastia > 140 l - 240 l	2,53	3,46	0,80	6,79	8,42
jäteastia > 240 l - 390 l	2,53	5,62	0,80	8,95	11,10
jäteastia > 390 l - 660 l	2,53	9,51	0,80	12,84	15,92

Energiajäte

€/tyhjennys	kuljetus- maksu	käsittely- maksu	hallinto- maksu	tyhjennys- maksu alv 0 %	tyhjennys- maksu alv 24 %
jäteastia enintään 140 l	2,53	0,31	0,80	3,64	4,51
jäteastia > 140 l - 240 l	2,53	0,53	0,80	3,86	4,79
jäteastia > 240 l - 390 l	2,53	0,87	0,80	4,20	5,21
jäteastia > 390 l - 660 l	2,53	1,47	0,80	4,80	5,95

Aluekeräyspiste

€/vuosi	kuljetus- maksu	käsittely- maksu	hallinto- maksu	tyhjennys- maksu alv 0 %	tyhjennys- maksu alv 24 %
vakituinen asunto 1-2 asukasta	50,62	40,68	16,00	107,30	133,05
vakituinen asunto yli 2 asukasta	70,86	56,96	22,40	150,22	186,27
vapaa-ajan asunto	35,43	28,48	11,20	75,11	93,14

Astiavuokrat

€/kk	alv 0 %	alv 24 %
jäteastia 140 litraa	2,00	2,48
jäteastia 240 litraa	2,50	3,10
jäteastia 360 litraa	3,30	4,09
jäteastia 660 litraa	5,00	6,20

Muut maksut

	alv 0 %	alv 24 %
lisäjäte sekajäte 200 l säkki	7,90	9,80
lisäjäte energiajäte 200 l säkki	4,43	5,49
astiahuoltomaksu, €/krt	24,20	30,01
vetomaksu	0,40	0,50
aluekeräyspisteen avainpantti	16,13	20,00
aluekeräyspisteen avainpantti, sähköinen avain	29,03	36,00

Heinolan haja-asutusalue

Sekajäte

€/tyhjennys	kuljetus- maksu	käsittely- maksu	hallinto- maksu	tyhjennys- maksu alv 0 %	tyhjennys- maksu alv 24 %
jäteastia enintään 140 l	4,11	2,02	0,80	6,93	8,59
jäteastia > 140 l - 240 l	4,11	3,46	0,80	8,37	10,38
jäteastia > 240 l - 390 l	4,11	5,62	0,80	10,53	13,06
jäteastia > 390 l - 660 l	4,11	9,51	0,80	14,42	17,88

Energiajäte

€/tyhjennys	kuljetus- maksu	käsittely- maksu	hallinto- maksu	tyhjennys- maksu alv 0 %	tyhjennys- maksu alv 24 %
jäteastia enintään 140 l	4,11	0,31	0,80	5,22	6,47
jäteastia > 140 l - 240 l	4,11	0,53	0,80	5,44	6,75
jäteastia > 240 l - 390 l	4,11	0,87	0,80	5,78	7,17
jäteastia > 390 l - 660 l	4,32	1,47	0,80	6,59	8,17

Aluekeräyspiste

€/vuosi	kuljetus- maksu	käsittely- maksu	hallinto- maksu	tyhjennys- maksu alv 0 %	tyhjennys- maksu alv 24 %
vakituinen asunto 1-2 asukasta	82,17	40,68	16,00	138,85	172,17
vakituinen asunto yli 2 asukasta	115,03	56,96	22,40	194,39	241,04
vapaa-ajan asunto	57,52	28,48	11,20	97,20	120,53

Astiavuokrat

€/kk	alv 0 %	alv 24 %
jäteastia 140 litraa	3,00	3,72
jäteastia 240 litraa	3,00	3,72
jäteastia 360 litraa	3,50	4,34
jäteastia 660 litraa	3,50	4,34

Muut maksut

	alv 0 %	alv 24 %
lisäjäte sekajäte 200 l säkki	10,21	12,66
lisäjäte energiajäte 200 l säkki	6,50	8,06
astiahuoltomaksu, €/krt	24,20	30,01
vetomaksu	0,40	0,50
aluekeräyspisteen avainpantti	16,13	20,00
aluekeräyspisteen avainpantti, sähköinen avain	29,03	36,00

Sysmän haja-asutusalue

Sekajäte

€/tyhjennys	kuljetus- maksu	käsittely- maksu	hallinto- maksu	tyhjennys- maksu alv 0 %	tyhjennys- maksu alv 24 %
jäteastia enintään 140 l	4,80	2,02	0,80	7,62	9,45
jäteastia > 140 l - 240 l	4,80	3,46	0,80	9,06	11,23
jäteastia > 240 l - 390 l	4,80	5,62	0,80	11,22	13,91
jäteastia > 390 l - 660 l	4,80	9,51	0,80	15,11	18,74

Energiajäte

€/tyhjennys	kuljetus- maksu	käsittely- maksu	hallinto- maksu	tyhjennys- maksu alv 0 %	tyhjennys- maksu alv 24 %
jäteastia enintään 140 l	5,49	0,31	0,80	6,60	8,19
jäteastia > 140 l - 240 l	5,49	0,53	0,80	6,82	8,46
jäteastia > 240 l - 390 l	5,49	0,87	0,80	7,16	8,88
jäteastia > 390 l - 660 l	5,49	1,47	0,80	7,76	9,62

Aluekeräyspiste

€/vuosi	kuljetus- maksu	käsittely- maksu	hallinto- maksu	tyhjennys- maksu alv 0 %	tyhjennys- maksu alv 24 %
vakituinen asunto 1-2 asukasta	124,79	51,90	20,80	197,49	244,89
vakituinen asunto yli 2 asukasta	134,39	55,89	22,40	212,68	263,72
vapaa-ajan asunto	52,80	21,96	8,80	83,56	103,61

Astiavuokrat

€/kk	alv 0 %	alv 24 %
jäteastia 140 l	2,55	3,16
jäteastia 240 l	2,55	3,16
jäteastia 390 l	3,26	4,04
jäteastia 660 l	4,59	5,69

Muut maksut

€/kerta	alv 0 %	alv 24 %
lisäjäte sekajäte 200 l säkki	7,58	9,40
lisäjäte energiajäte 200 l säkki	7,32	9,08
astiahuoltomaksu, €/kerta	52,50	65,10
vetomaksu / alkava 10 m	0,53	0,66

Orimattilan taajama-alue

Biojäte

€/tyhjennys	kuljetus- maksu	käsittely- maksu	hallinto- maksu	tyhjennys- maksu alv 0 %	tyhjennys- maksu alv 24 %
jäteastia 140 l	3,66	2,05	0,80	6,51	8,07
jäteastia 140 l, laitokset	3,66	3,72	0,80	8,18	10,14
jäteastia 240 l	4,09	3,52	0,80	8,41	10,43
jäteastia 240 l, laitokset	4,09	8,03	0,80	12,92	16,02
haravointijäteastia 660 l	4,11	10,22	0,80	15,13	18,76

Astiavuokrat

€/kk	alv 0 %	alv 24 %
jäteastia 140 l	1,50	1,86
jäteastia 240 l	1,75	2,17

Muut maksut

€/kerta	alv 0 %	alv 24 %
astiahuoltomaksu	24,20	30,01
vetomaksu	0,40	0,50

Heinolan taajama-alue

Biojäte

€/tyhjennys	kuljetus- maksu	käsittely- maksu	hallinto- maksu	tyhjennys- maksu alv 0 %	tyhjennys- maksu alv 24 %
jäteastia 140 l	3,45	2,05	0,80	6,30	7,81
jäteastia 140 l, laitokset	3,45	3,72	0,80	7,97	9,88
jäteastia 240 l	3,77	3,52	0,80	8,09	10,03
jäteastia 240 l, laitokset	3,77	8,03	0,80	12,60	15,62
haravointijäteastia 660 l	4,11	10,22	0,80	15,13	18,76

Astiavuokrat

€/kk	alv 0 %	alv 24 %
jäteastia 140 l	1,50	1,86
jäteastia 240 l	1,75	2,17

Muut maksut

€/kerta	alv 0 %	alv 24 %
astiahuoltomaksu	24,20	30,01
vetomaksu	0,40	0,50

Liite 2. Jäteasemamaksut sekä jätelava- ja suursäkipalvelut 1.4.2020 alkaen

Jäteasemien vastaanottomaksut

Seka-, energia-, bio- ja hyötyjätteet	alv 0 %	alv 24 %
sekajäte, 200 litraa	8,87	11,00
sekajäte, 1 m ³	24,19	30,00
energiajäte, 1m ³	6,45	8,00
biojäte, 1 m ³	24,19	30,00
hyötyjäte, 1 m ³	6,45	8,00

Ei vastaanottomaksua kotitalouksilta

risut, haravointijätteet, puu, kestopuu

paperi, lasi, metalli, kartonki, romumetalli

renkaat ilman vanteita tai vanteilla

vaaralliset jätteet asukkailta maksutta 50 kg/50 litraa /vuosi, paitsi pakatut elohopealamput ja loisteputket

sähkölaitteet 1-3 kpl/laitetyyppi/tuoja/tuontikerta

Ei vastaanottomaksua

risut, haravointijätteet, puu

paperi, lasi, metalli, romumetalli, kartonki, video- ja c-kasetit

renkaat ilman vanteita tai vanteilla

paristot, pienakut, lyijyakut, elohopealamput ja loisteputket ilman pakkauksia

Vaaralliset jätteet	€/kg ellei muuta mainita	
	alv 0 %	alv 24 %
käytetyt voiteluöljyt, vesipitoisuus < 10 %	0,09	0,11
käytetyt voiteluöljyt, vesipitoisuus >10 %	0,25	0,31
öljyinen kiinteä jäte, ml öljynsuodattimet	0,59	0,73
öljyinen vesi, leikkuunesteet, säiliöpohjat	0,55	0,68
maali-, liima-, lakka- ja hartsijätteet	1,16	1,44
jähdytin-, kytkin- ja jarrunesteet	0,76	0,94
liuottimet; bensiini, tinneri, tärpätti	0,79	0,98
liuottimet (vesipitoiset)	1,07	1,33
valokuvauskemikaalit	0,59	0,73
torjunta- ja kasvinsuojeluaineet	2,30	2,85
elohopeapitoinen jäte	25,27	31,33
kemikaalit, laboratorio- ja lajiteltavat	6,47	8,02
lääkejätteet	3,54	4,39
pesuaineet ja vahat	1,88	2,33
elohopelamput ja loisteputket (pakatut)	1,82	2,26
emäkset ja hapot, nestemäiset	1,64	2,03
ammoniakki	2,51	3,11
PCB-pit. kondensaattorit, saumanauhat	3,87	4,80
lyijypitoiset saumaussmassat	3,87	4,80
halonisammuttimet	5,00	6,20
tynnyri 200 l (avaamaton), €/kpl	28,00	34,72
jauhesammuttimet, kpl	12,10	15,00

Muut jätteet	alv 0 %	alv 24 %
sähkölaitteet (yrityksiltä), €/kg	0,68	0,84
kannot, 1 m ³	6,45	8,00
betoni- ja tiilijäte, 1 m ³	6,45	8,00
ylijäämämaat, enintään 1 m ³	6,45	8,00
erityisjäte, pienerä jäteasemalle, €/erä	25,00	31,00
tietosuojapaperi, 40 l	12,10	15,00
tietosuojapaperi, 200 l	32,26	40,00
tuhoamistodistus, kpl	8,87	11,00

Jätelavapalvelut

	alv 0 %	alv 24 %
Lavakuljetus alue 1, €/kerta	145,16	180,00
Lavakuljetus alue 2, €/kerta	177,42	220,00
Lavakuljetus alue 3, €/kerta	201,61	250,00
Lavakuljetus alue 4, €/kerta	225,81	280,00
Lavakuljetus alue 5, €/kerta	306,45	380,00
Lavakuljetus alue 6, €/kerta	334,68	415,00
Lavakuljetus alue 7, €/kerta	362,90	450,00
Välityhjennys alue 1, €/kerta	104,84	130,00
Välityhjennys alue 2, €/kerta	104,84	130,00
Välityhjennys alue 3, €/kerta	137,10	170,00
Välityhjennys alue 4, €/kerta	161,29	200,00
Välityhjennys alue 5, €/kerta	189,52	235,00
Välityhjennys alue 6, €/kerta	201,61	250,00
Välityhjennys alue 7, €/kerta	217,74	270,00
Kouranouto alue 1, €/kerta	145,16	180,00
Kouranouto alue 2, €/kerta	145,16	180,00
Kouranouto alue 3, €/kerta	177,42	220,00
Kouranouto alue 4, €/kerta	177,42	220,00
Kouranouto alue 5, €/kerta	225,81	280,00
Kouranouto alue 6, €/kerta	225,81	280,00
Kouranouto alue 7, €/kerta	274,19	340,00

Lavapalveluiden lisämaksut

	alv 0 %	alv 24 %
Lavavuokra €/pv (yön yli)	12,10	15,00
Tuntiveloitus €/h, 1/2 h tarkkuudella	64,52	80,00

Lavapalvelu palvelualueet postinumeroittain

Postinumero	Postitoimi- paikka	Alue
15100	LAHTI	1
15110	LAHTI	1
15140	LAHTI	1
15150	LAHTI	1
15160	LAHTI	1
15520	LAHTI	1
15540	VILLÄHDE	1
15560	NASTOLA	1
15170	LAHTI	2
15200	LAHTI	2
15210	LAHTI	2
15240	LAHTI	2
15300	LAHTI	2
15500	LAHTI	2
15550	NASTOLA	2
15580	RUUHIJÄRVI	2
15610	LAHTI	2
15680	LAHTI	2
15700	LAHTI	2

15800	LAHTI	2
16100	UUSIKYLÄ	2
16160	OKKERI	2
15230	LAHTI	3
15270	KUKKILA	3
15320	LAHTI	3
15340	LAHTI	3
15460	MÄKELÄ	3
15810	LAHTI	3
15820	LAHTI	3
15830	LAHTI	3
15840	LAHTI	3
15850	LAHTI	3
15860	HOLLOLA	3
15870	HOLLOLA	3
15900	LAHTI	3
15950	LAHTI	3
15980	MESSILÄ	3
16280	KUIVANTO	3
16310	VIRENOJA	3
16320	PENNALA	3
16330	HEINÄMAA	3
17110	KALLIOLA	3
15880	HOLLOLA	4
16270	VILLIKKALA	4
16300	ORIMATTILA	4
16350	NIINIKOSKI	4
16500	HERRALA	4
16510	LUHTIKYLÄ	4
16630	TENNILÄ	4
16710	HOLLOLA KK	4
16730	KUTAJÄRVI	4
17120	PAIMELA	4
17130	VESIVEHMAA	4
17200	VÄÄKSY	4
19110	VIERUMÄKI	4
19120	VIERUMÄKI	4
16200	ARTJÄRVI	5
16390	PAKAA	5
16450	MALLUSJOKI	5
16540	MERTIE	5
16600	JÄRVELÄ	5
16610	KÄRKÖLÄ	5
16670	LAPPILA	5
16790	MANSKIVI	5
16800	HÄMEENKOSKI	5
17150	URAJÄRVI	5
17220	PIETILÄ	5

17320	ASIKKALA	5
17410	VIITAILA	5
17430	KURHILA	5
17440	VÄHIMAA	5
17450	ISO-ÄINIÖ	5
18100	HEINOLA	5
18120	HEINOLA	5
18130	HEINOLA	5
18150	HEINOLA	5
18600	MYLLYOJA	5
07560	PUKKILA	6
07565	KANTELE	6
07690	KANKKILA	6
07600	MYRSKYLÄ	6
17240	KALKKINEN	6
17470	MAAKESKI	6
17500	PADASJOKI	6
17510	NYYSTÖLÄ	6
18300	HEINOLA KK	6
19210	LUSI	6
19230	ONKINIEMI	6
19250	SYRJÄKOSKI	6
19260	PAASO	6
19310	KARILANMAA	6
19320	NIKKARONEN	6
19370	NUORAMOINEN	6
17530	ARRAKOSKI	7
17610	AUTTOINEN	7
17630	VESIJAKO	7
17710	TORITTU	7
17740	KASINIEMI	7
19700	SYSMÄ	7
19730	SÄRKILAMPI	7
19740	LIIKOLA	7
19770	VALITTULA	7

Liite 3. Maksut jätekeskuksessa 1.1.2020 alkaen

Käsittelymaksut

LAITOSKÄSITELTÄVÄT JÄTTEET	€/tonni ellei muuta mainita	
	alv 0 %	alv 24 %
Biojätteet		
biojäte	90,00	111,60
Energiajätteet		
energiajäte	70,00	86,80
Sekajätteet		
sekajäte	160,00	198,40
sekajäte, alle 50 % hyödynnettävää	180,00	223,20
Rakennusjätteet		
rakennusjäte	160,00	198,40
rakennusjäte, alle 50 % hyödynnettävää	180,00	223,20
puru ja puupöly, epäpuhdas	180,00	223,20
puru, puhdas	0,00	0,00
puujäte	0,00	0,00
puujäte, murskauspalveluun	50,00	62,00
Teollisuusjätteet		
biojäte, teollisuus	90,00	111,60
teollisuusjäte	180,00	223,20
huonekalujäte	160,00	198,40
seulaylite	160,00	198,40
seulaylite, hyödynnettävä	80,00	99,20
laitosrejeki	180,00	223,20
tuhottava erä, laskutus vähintään 1000 kg:sta	180,00	223,20
erityisjäte, pienerä, €/erä	25,00	31,00
Nestemäiset jätteet		
rasvanerotuskaivoliete	84,00	104,16
hiekanerotuskaivoliete	70,00	86,80
öljynerotuskaivoliete	200,00	248,00
sadevesihiekkakaivoliete	70,00	86,80
teollisuuden prosessiliete	99,00	122,76
puhdistamoliete	99,00	122,76
muu liete	99,00	122,76
öljyvahingon imeytysjäte	99,00	122,76
öljyinen vesi	240,00	297,60
säiliön pesuvesi, €/erä	20,00	24,80
Muut palvelut		
varastopalvelu	5,00-50,00	6,20-62,00
lajittelupalvelu	50,00-150,00	62,00-186,00
LOPPUSIJOTETTAVAT JÄTTEET		
		alv 24 %
Sekajätteet		
sekajäte	179,00	221,96
Erityisjätteet		
erityiskäsiteltävä jäte	179,00	221,96
Rakennusjätteet		

rakennusjäte	179,00	221,96
asbesti, laskutus vähintään 500 kg:sta	179,00	221,96
maa-aines, jäteverollinen	179,00	221,96
eristevilla	147,00	182,28
seulaylite, verollinen	179,00	221,96
seulaylite, kaatopaikan rakenteeseen	52,00	64,48
Teollisuusjätteet		
teollisuusjäte, lk 1	179,00	221,96
teollisuusjäte, lk 1 jäteveroton	109,00	135,16
teollisuusjäte, lk 2	147,00	182,28
teollisuusjäte, lk 2, jäteveroton	77,00	95,48
välpähiekka	179,00	221,96
valuhiekka	52,00	64,48
laitosrejeki	179,00	221,96
laitosrejeki kaatopaikan rakenteeseen	93,00	115,32
tuhottava erä, laskutus vähintään 1000 kg:sta	179,00	221,96
HYÖTYJÄTTEET	alv 0 %	alv 24 %
Puutarhajätteet		
haravointijäte, ilmainen	0,00	0,00
haravointijäte, maksullinen	60,10	74,52
haravointi- ja risujätteen sekakuormat	75,00	93,00
risut, ilmainen	0,00	0,00
risut maksullinen	15,00	18,60
Lasit		
lasi; pakkauslasi yrityksiltä	155,00	192,20
lasi; pakkauslasi terveydenhuollosta	155,00	192,20
lasi; purkuikkunat pokineen	180,00	223,20
lasi; laminoitu lasi	135,00	167,40
Metallit		
metalli	0,00	0,00
Muovit		
muovipakkaukset	0,00	0,00
Rakennusjätteet		
kannot	50,00	62,00
puunrungot	0,00	0,00
kattohuopa PHJ	130,00	161,20
kipsijäte	70,00	86,80
kestopuu	220,00	272,80

MAA- JA KIVIAINEKSET

alv 0 %

alv 24 %

Betoni- ja tiilijätteet

betoni; sivumitta alle 1 m	17,00	21,08
betoni; sivumitta 1-5 m	25,50	31,62
betoni; sisältää tiiltä	30,00	37,20
betoni; erikoiskappaleet	33,00	40,92
betonijäte säkeissä	31,50	39,06
betonijätteen välivarastointi	10,00	12,40
tiilijäte	15,50	19,22
tiilijäte kaatopaikan rakenteeseen	52,00	64,48
asfalttijäte	12,50	15,50
saniteettiposliini	75,00	93,00

Maa- ja kiviainekset

seulaylite	10,00- 80,00	12,40-99,20
maa-aines sis. betonimursketta	10,00- 80,00	12,40-99,20
kiviaines sekakuormat	10,00- 80,00	12,40-99,20
maa-aines, sis. jätettä	20,00-179,00	24,80-221,96
ylijäämämaa	0,00- 13,00	0-16,12
kiviaines	0,00- 13,00	0-16,12

PILAANTUNEET MAAT

alv 0 %

alv 24 %

Pilaantuneet maat

PIMA, pysyvä tai lievä	5,00-80,00	6,20 - 99,20
PIMA, voimakas	30,00-80,00	37,20 - 99,20
PIMA, onnettomuusmaa	30,00-80,00	37,20 - 99,20
PIMA, sis.jätettä	20,00-179,00	24,80-221,96

Teollisuusjätteet

teollisuusjäte	89,00	110,36
hiekoitushiekka	39,50	48,98
hiekanerotushiekka	52,00	64,48
kattilatuhka	65,00	80,60
leijupetihiekka	65,00	80,60
lentotuhka	65,00	80,60
hiekkapuhallushiekka	89,00	110,36
PIMA-maan välivarastointi	10,00	12,40

MUUT MAKSUT

alv 0 %

alv 24 %

vastaanottomaksu, €/kpl	9,00-16,00	11,16-19,84
punnitus, €/kpl	16,00-18,00	19,84-22,32
ylimääräinen siirtomaksu, €/tonni	25,00	31,00
ylimääräinen käsittelymaksu, €/kpl	50,00	62,00
koneaputyö, €/kpl	35,00	43,40
poikkeusaukiolo, €/auto/päivä	20,00	24,80
tuhoamistodistus, €/kpl	8,87	11,00
pesuhalli käyttömaksu, €/30 min	20,00	24,80
pesuhalli käyttömaksu, €/45 min	30,00	37,20
peräkärryn vuokraus, €/vrk tai viikonloppu	16,13	20,00

Liite 4. Asumisessa syntyvien lietteiden vastaanottomaksut 1.6.2020 alkaen

Kunta Vesihuoltolaitos alv 0 % alv 24 %

Asikkala	Asikkalan vesi ja Satama Oy		
Sakokaivoliete €/m ³		7,50	9,30
Umpikaivoliete €/m ³		7,50	9,30

Heinola	Heinolan kaupungin vesihuoltolaitos		
Sakokaivoliete €/m ³		2,60	3,22
Umpikaivoliete €/m ³		2,60	3,22

Hollola, Lahti	Lahti Aqua Oy		
Sakokaivoliete €/m ³		8,50	10,54
Umpikaivoliete €/m ³		8,50	10,54
Rasvanerotelukaivojäte €/m ³		78,00	96,72
Tapahtumakäymäläjäte €/m ³		78,00	96,72

Kärkölä	Kärkölään Vesi		
Sakokaivoliete €/m ³		10,00	12,40
Umpikaivoliete €/m ³		8,00	9,92

Myrskylä	Porlammin jäteveden puhdistamo, Lapinjärvi		
Sakokaivoliete €/m ³		15,25	18,91
Umpikaivoliete €/m ³		15,25	18,91

Myrskylä	Loviisan Vesiliikelaitos		
Sakokaivoliete €/m ³		6,40	7,94
Umpikaivoliete €/m ³		6,40	7,94

Myrskylä	Nivos Vesi Oy		
Sakokaivoliete €/m ³		10,89	13,50
Umpikaivoliete €/m ³		10,89	13,50

Myrskylä	Porvoon vesi		
Sakokaivoliete €/m ³		7,20	8,93
Umpikaivoliete €/m ³		7,20	8,93

Orimattila	Orimattilan Kaupungin vesilaitos		
Sakokaivoliete €/m ³		8,00	9,92
Umpikaivoliete €/m ³		8,00	9,92

Padasjoki	Padasjoen kunnan viemärlaitos		
Sakokaivoliete €/m ³		7,50	9,30
Umpikaivoliete €/m ³		7,50	9,30

Pukkila Nivos Vesi Oy

Sakokaivoliete €/m ³	10,89	13,50
Umpikaivoliete €/m ³	10,89	13,50

Sysmä Sysmän kunnan vesi- ja viemärlaitos

Sakokaivoliete €/m ³	18,00	22,32
Umpikaivoliete €/m ³	7,00	8,68

Liite 5. Päijät-Hämeen Jätehuolto Oy:n yleiset maksut 20.2.2020 alkaen

MUUT MAKSUT	alv 0 %	alv 24 %
tunnistekortti, maksullinen, €/kpl	11,50	14,26
pienlaskutuslisä, €/kpl	5,00	6,20
maksumuistutus, €/kpl	5,00	
asiakkaasta johtuva laskun korjausmaksu €/kpl	20,00	24,80
jäteastiatarra pieni, €/kpl	1,21	1,50
jäteastiatarra iso, €/kpl	2,42	3,00
laminoitu opastetaulu, €/kpl	6,45	8,00
jätesäkkirulla (200 l), €/rulla	2,42	3,00
hanskat (Synthex kesä), €/pari	2,42	3,00
hanskat (Synthex talvi), €/pari	2,82	3,50
suojalasit , €/kpl	3,63	4,50
raportointi, €/h	60,00	74,40

Liite 6. Biojätteen erilliskeräyspalvelukokeilun maksut 1.6.2020-31.12.2021

Hinnasto voimassa 1.6.2020-31.12.2021 Lahden kaupungissa

Biojäte pienastia -palvelulla tarkoitetaan asukkaan pihaan sijoitetun biojäteastian tyhjentämistä.

Biolinkkipalvelulla tarkoitetaan PHJ:n valitseman asukkaan pihalle sijoitetun biojäteastian tyhjentämistä, johon kerätään jätteet **biojäte pienastioista**.

Biojäte pienastia ja biolinkki -palvelut sisältävät keräysvälineet ulos ja sisälle sekä biojätepusstit, kuljetusmaksun, käsittelymaksun ja hallintomaksun.

€/tyhjennys	palvelumaksu	palvelumaksu
	alv 0 %	alv 24 %
Biojäte pienastia	5,24	6,50
Biolinkki	4,03	5,00